

UN TRAFFICO PIU' SICURO PER LE NOSTRE STRADE

Antonio Colucci*, Lorenzo Previdi**, Isabella T. Steffan***

** Direttore Settore Traffico e Viabilità, Comune di Milano **Commissario Agg. Ufficio Infortunistica Reparto Radio Mobile, Polizia Locale Milano *** Consulente Centro Studi Traffico

OBIETTIVI

- analizzare i dati esistenti sugli incidenti di Milano con ragazzi coinvolti (come pedoni o ciclisti);
- analizzare gli spazi funzionali all'uscita degli studenti per le scuole materne, elementari e medie inferiori di Milano

ANALISI INCIDENTI COMUNE DI MILANO

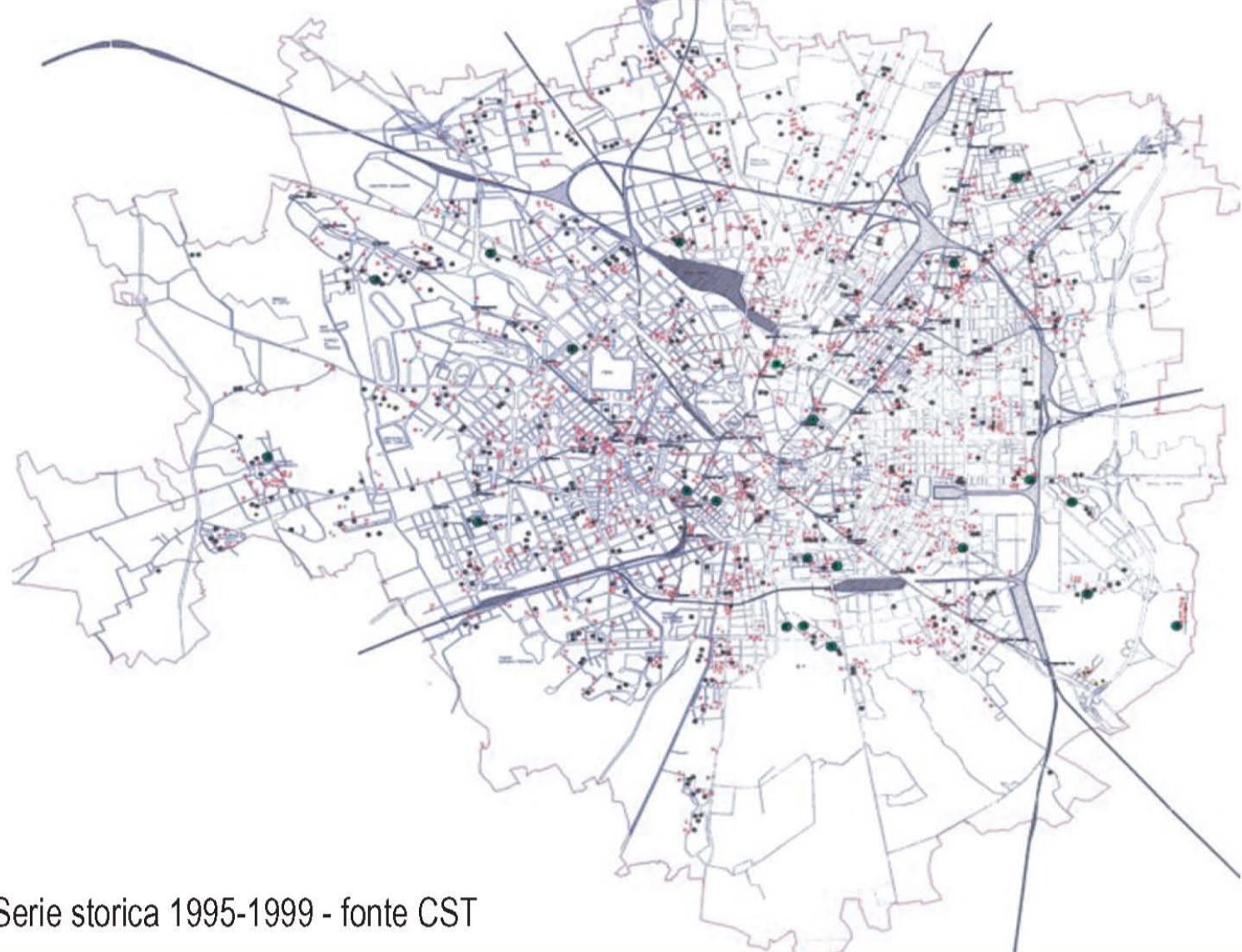
1995 - 1998

Quasi 1000 ragazzi di età fino ai 14 anni, feriti o morti come pedoni o ciclisti



SI IMPONE LA MASSIMA PRIORITA' ALLA PROTEZIONE DEGLI SPAZI PEDONALI NELLA PROSSIMITA' DELLE SCUOLE

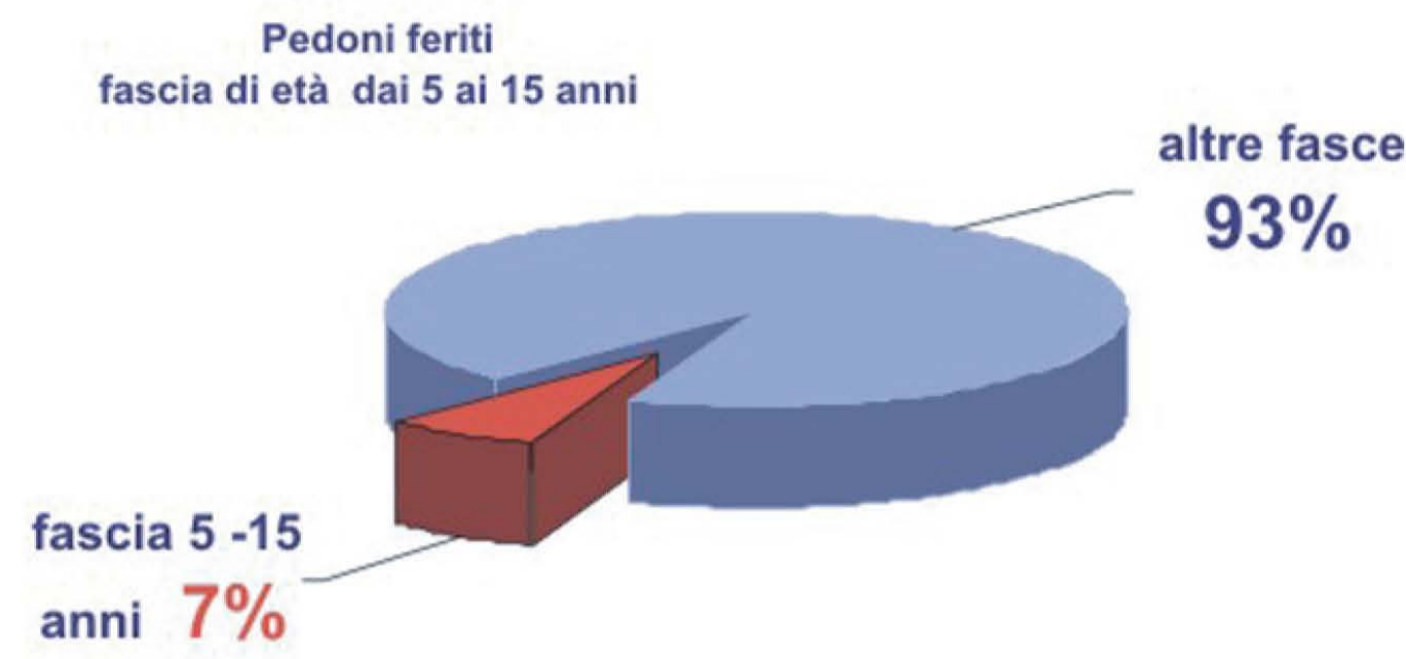
Localizzazione degli incidenti a ragazzi fino a 14 anni.



Serie storica 1995-1999 - fonte CST

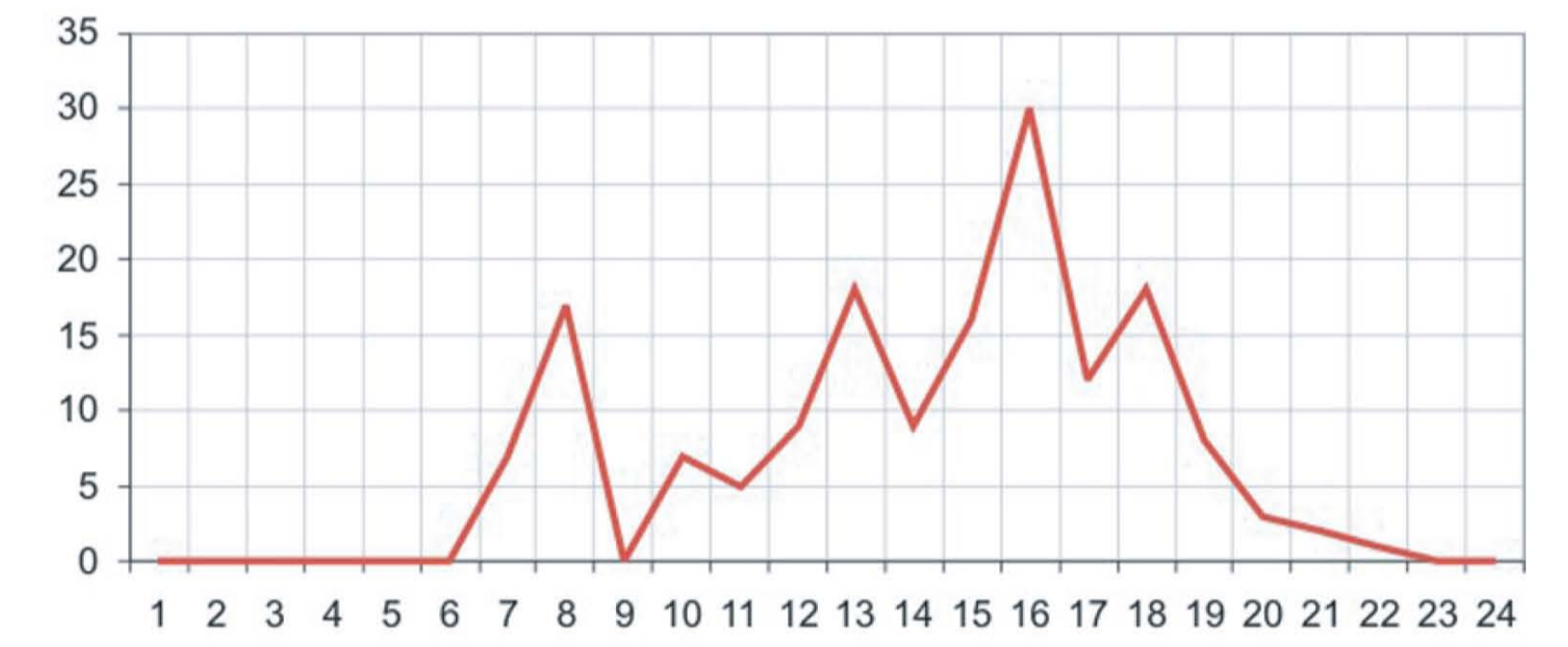
RICERCA MIRATA SUGLI INCIDENTI DEL 2002

I giovani con un'età compresa tra i 5 e i 15 anni rappresentano il 7% di tutti i pedoni feriti.



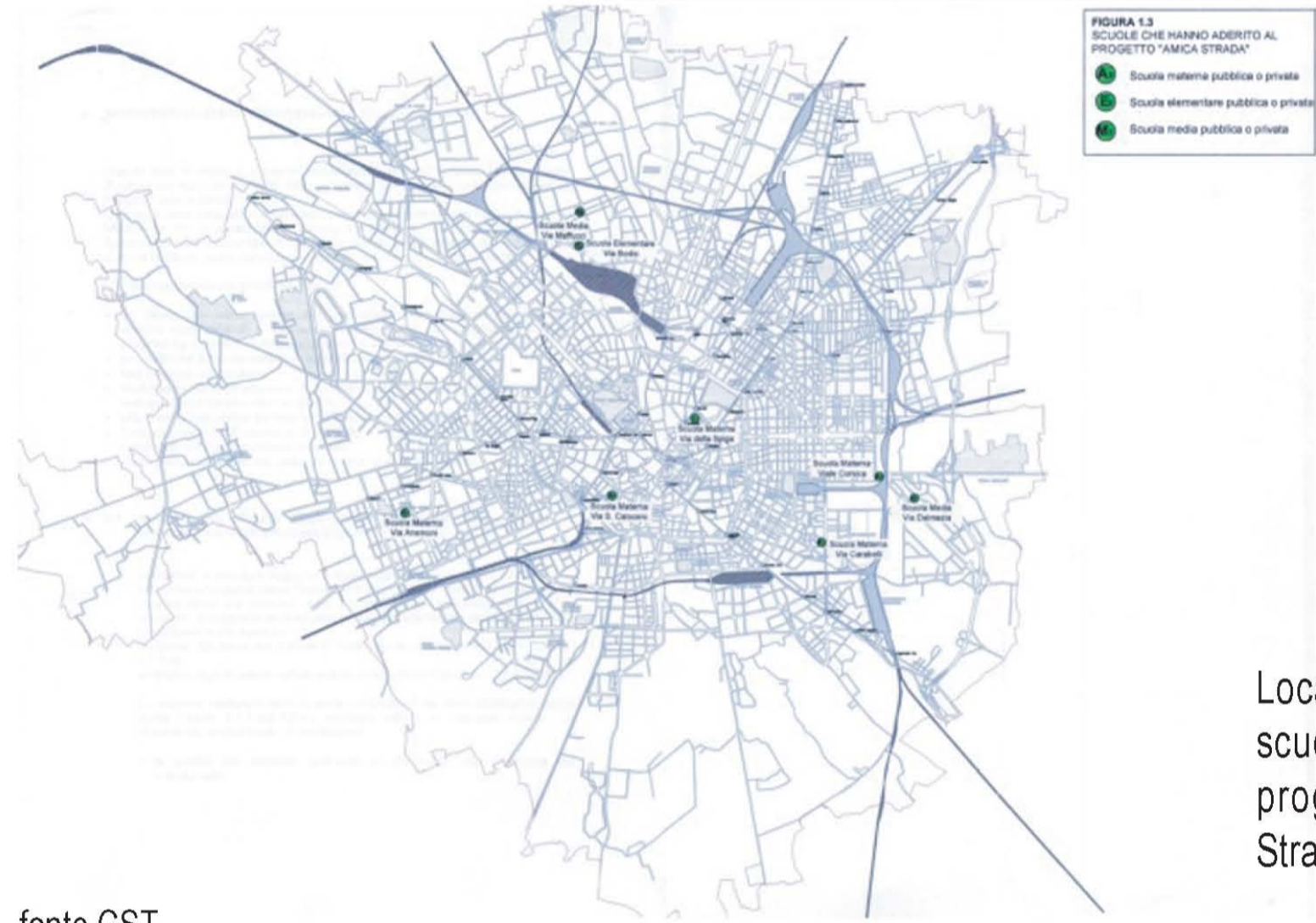
fonte Polizia Municipale Milano

L'entrata e l'uscita da scuola coincide con gli orari nei quali si registra il numero più alto di investimenti nella fascia di età 5-15 anni.



fonte Polizia Municipale Milano

PROGETTO PILOTA "AMICA STRADA" PER 8 SCUOLE A MASSIMA CRITICITA'



Localizzazione delle scuole aderenti al progetto "Amica Strada"

fonte CST

Per le 8 scuole a massima criticità sono state effettuate:

- un'analisi urbanistica relativa alle caratteristiche dei percorsi;
- un'analisi delle caratteristiche delle superfici dei marciapiedi;
- un'analisi dei flussi del traffico e delle auto in sosta;
- un'analisi degli incidenti nell'area della scuola.



Via Maffucci, Milano - Analisi urbanistica sintetica anno 2003

fonte CST

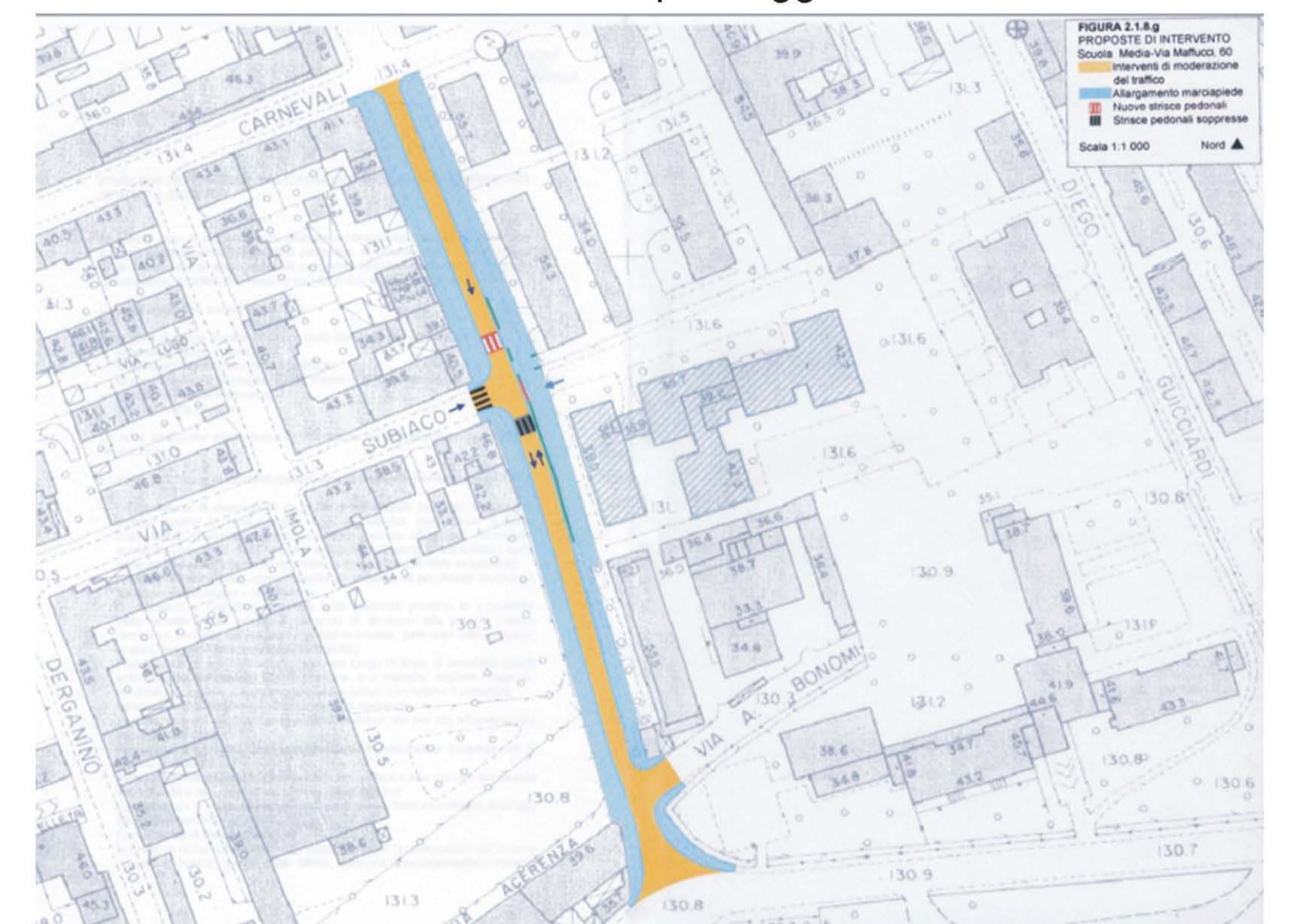
Diagnosi della qualità degli spazi anno 2003



fonte CST

Per la diagnosi della pericolosità sono stati considerati in particolare i seguenti parametri di valutazione:

- qualità del percorso pedonale: larghezza del marciapiede;
- qualità del percorso pedonale: elementi di disagio (elementi verticali presenti sul marciapiede e caratteristiche delle superfici);
- qualità dell'attraversamento pedonale: tipologia di attraversamento (con semaforo, segnalato, protetto);
- qualità dell'attraversamento pedonale: raccordi tra marciapiede e strada, presenza di auto in sosta di ostacolo al passaggio o alla visibilità;
- qualità dell'attraversamento pedonale: larghezza della strada;
- quantità del traffico;
- velocità del traffico;
- numero e gravità degli incidenti.



fonte CST

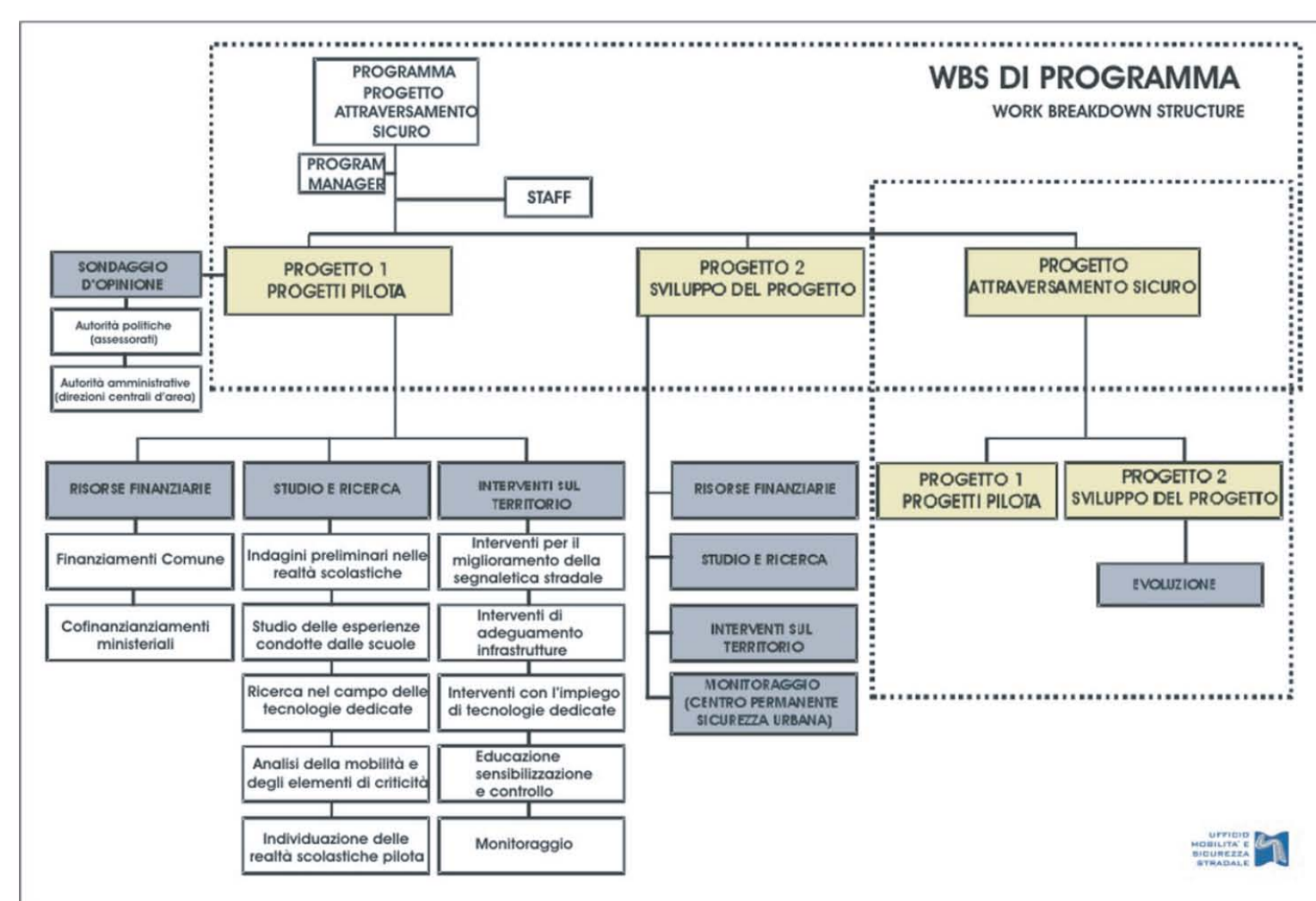
Le proposte individuano gli interventi di controllo o moderazione del traffico urgenti e realizzabili con tempi e risorse contenuti:

esempio di via Maffucci

UNA SOLUZIONE: IL PROGETTO "ATTRAVERSAMENTO SICURO"

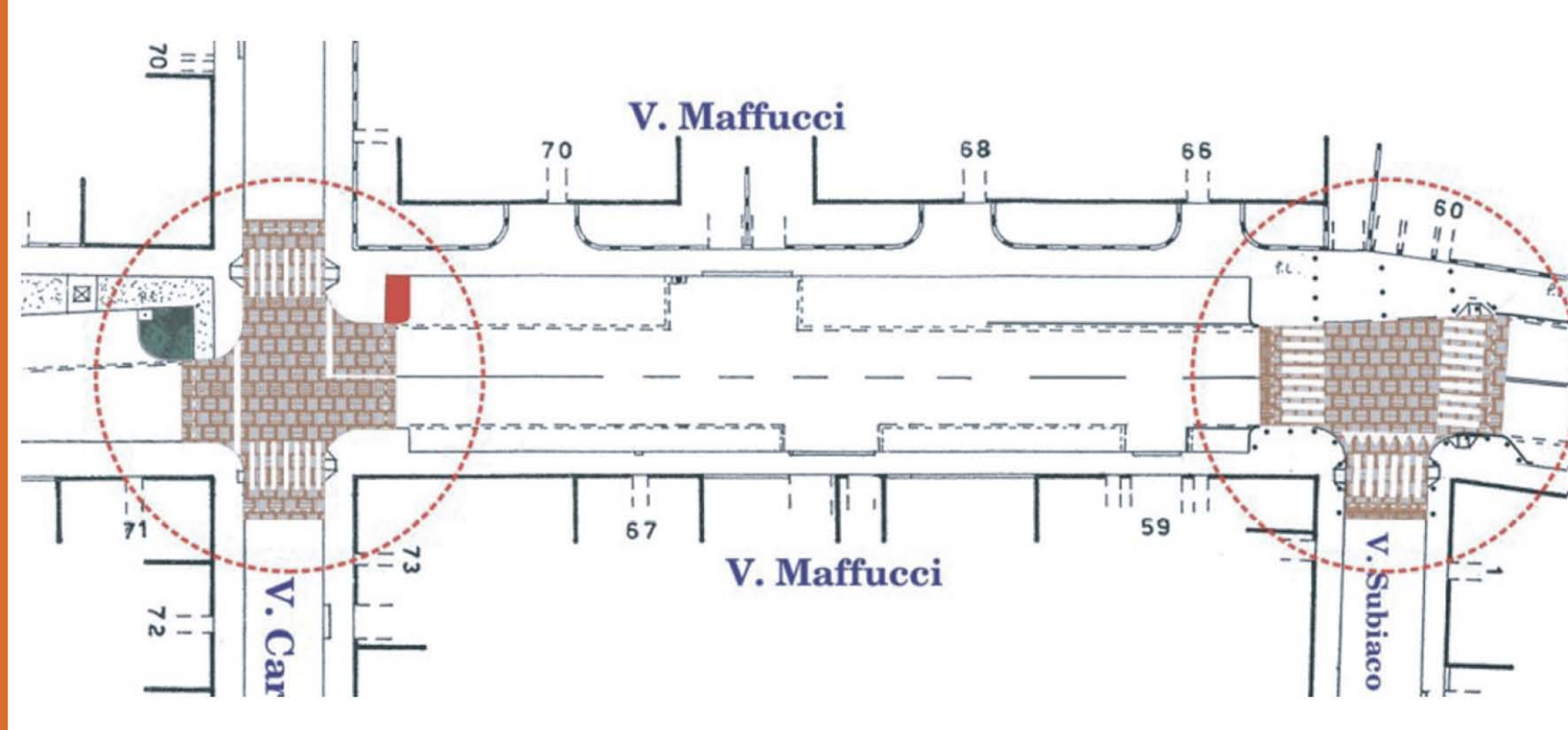
Gli obiettivi dei "passaggi pedonali sicuri" sono i seguenti:

- sperimentare tecnologie innovative adatte a segnalare, monitorare e condizionare il passaggio dei pedoni su attraversamenti stradali particolarmente significativi;
- scegliere, tra le soluzioni sperimentate, quelle più adatte per una diffusione su tutto il territorio cittadino.



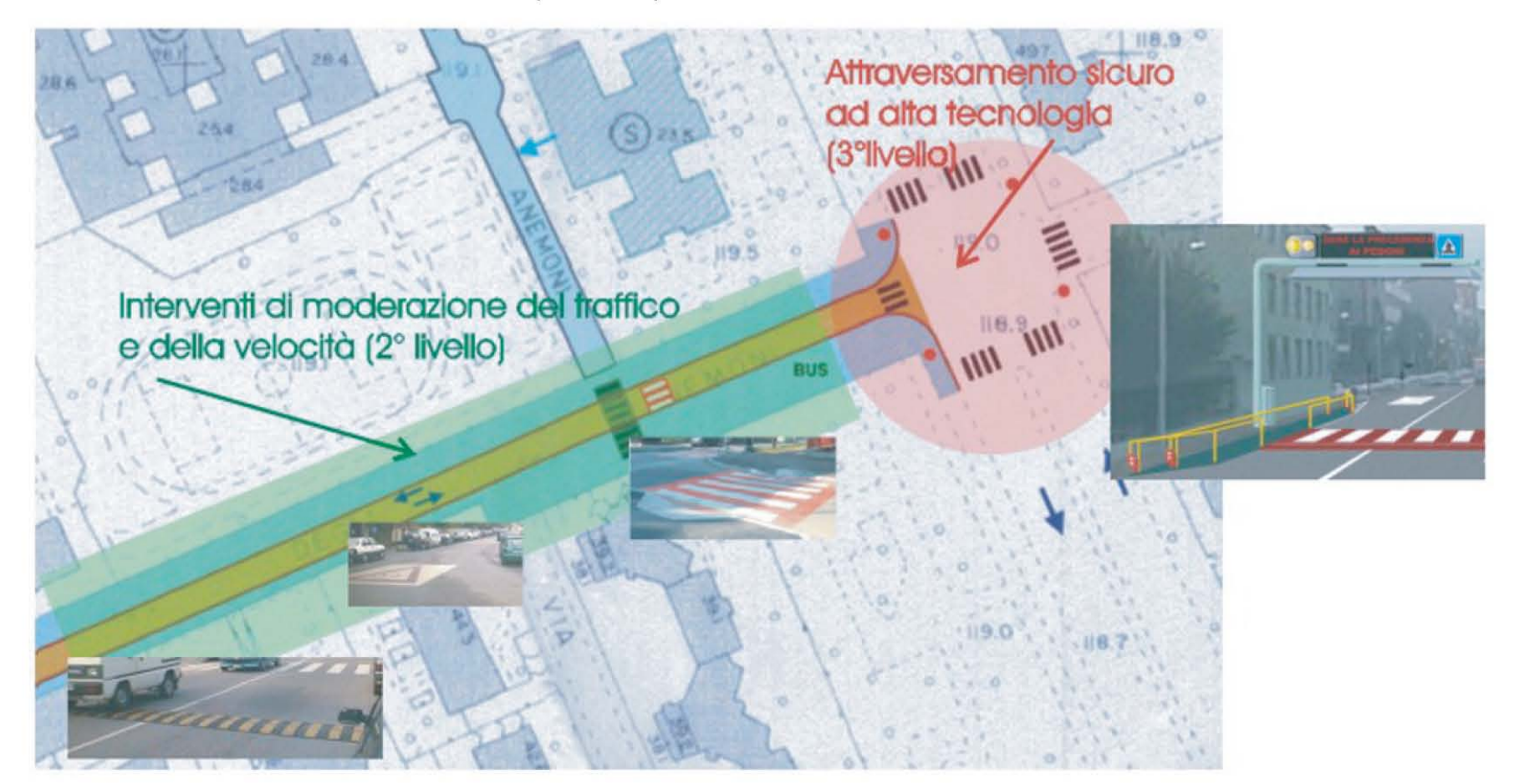
fonte Polizia Municipale Milano

Rialzamento delle aree di intersezione e dei passaggi pedonali. Interventi di secondo livello previsti per le scuole di via Maffucci



fonte Polizia Municipale Milano

Progetto di interventi di secondo e terzo livello previsti per la scuola di via Anemoni



fonte Polizia Municipale Milano